

→
EVACUACIÓN
DE EMERGENCIA



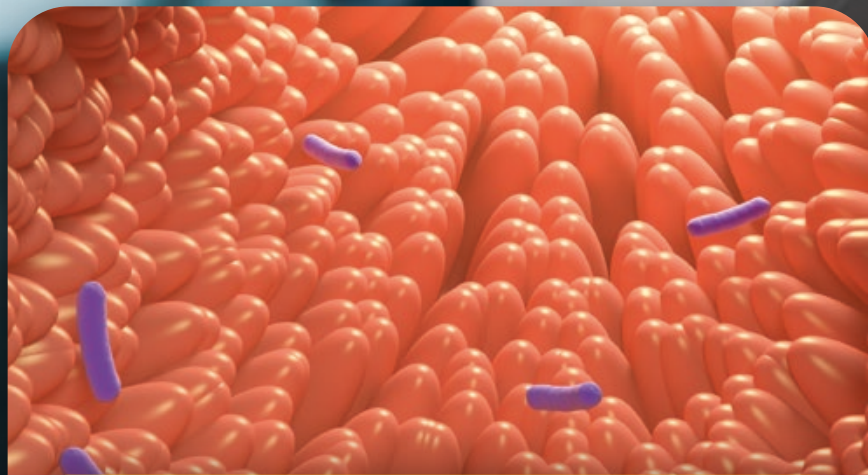
Ciproflo

La importancia de ser versátil

La diarrea infecciosa es la causa más común de cuadros diarreicos en nuestro país.

Ciproflo, cápsulas de liberación inmediata, asegura:

- › Adecuada absorción
- › Elevadas concentraciones intraluminales a nivel intestinal, así como en macrófagos y otros tejidos
- › Vida media larga
- › Gran acción sobre enteropatógenos ^(1,2)



Por lo que **Ciproflo** es
el fármaco de primera línea
en infecciones entéricas
tales como:



Salmonelosis

Shigelosis

Diarrea del viajero

**Diarrea por
E. coli enterotoxigénica**

Cólera ^(1,2)

Ciproflo^x®



Ciproflo^x, cápsulas de liberación inmediata, se administra UNICAMENTE dos veces al día.

<i>Vibrio cholerae</i>	Ciproflo^x 1 gr dosis única
<i>E. coli enterotoxigénica</i>	Ciproflo^x 500 mg bid 3-5 días
<i>Shigella spp</i>	Ciproflo^x 500 mg bid 5 días
<i>Salmonella spp</i>	Ciproflo^x 500 mg bid 10-14 días
<i>Campylobacter spp</i>	Ciproflo^x 500 mg bid 5-7 días

BIBLIOGRAFÍA:

1. Cordiés L y cols.- Quinolonas y terapia antimicrobiana. Acta Médica (1):58-65, 1998.
2. Louie T.- Ciprofloxacina: an oral quinolone for the treatment of infections with gram-negative pathogens. Can Med Assoc J 150(3): 669-676, 1994.
3. Casburn-Jones A.C. y Farthing MJG.- Management of Infectious Diarrhoea.- Gut 53:296-305, 2004.

PRODUCTO	REG. NO.	AUTORIZACIÓN IPP
Ciproflo ^x cápsulas	303M87 SSA IV	IEAR-310537/RM 2002
Ciproflo ^x solución inyectable	004M91 SSA IV	IEAR-310538/RM 2002

CIPR-01D-25
NÚMERO DE ENTRADA: 2511032002c00010



Revisar IPP:



Senosiain®